

VISCOELÁSTICO INNOGEL®

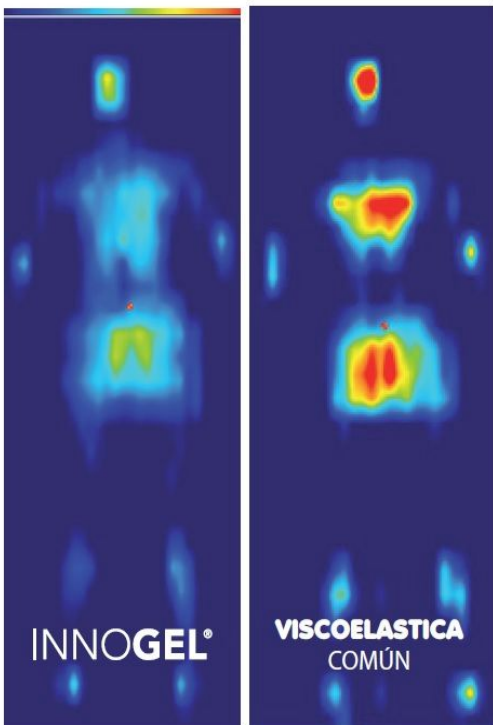


Transpiración

El Viscoelástico INNOGEL® , es la última generación de materiales viscoelásticos que consiste en la inserción de cientos de miles de partículas de gel en el bloque tradicional viscoelástico.

- Facilita la dispersión de calor, estableciendo una temperatura menor que los viscoelásticos convencionales.
- Evita la concentración de puntos de calor en las zonas de mayor presión manteniendo una temperatura uniforme.
- Al ser un producto de célula abierta, evacua perfectamente la humedad, tiene un nivel alto de oxigenación.
- Evita sudoraciones y olores.
- Perfecta adaptación al cuerpo, permitiendo la presión y proporcionando una sensación de confort máxima.

ABSORCIÓN DE TEMPERATURA



Frescor y suavidad

El Gel es un material muy suave al tacto, dando una sensación agradable y relajante.

Así mismo nos aporta una gran sensación de frescor, este factor es de suma importancia especialmente en zonas donde en verano hace mucho calor, ya que según estudios realizados por institutos especializados, este factor, (el exceso de calor) es la principal causa de insomnio, y alarga sustancialmente el tiempo para conseguir coger el sueño.

El gel incorpora dentro de sus principales componentes una base acuosa muy importante, este componente acuoso dota también al producto de un mejor equilibrio dérmico y una mejor conductividad energética.

En la gráfica de la izquierda podemos observar la diferencia térmica de un cuerpo sobre un colchón viscoelástico tradicional, y sobre un viscoelástico Innogel®